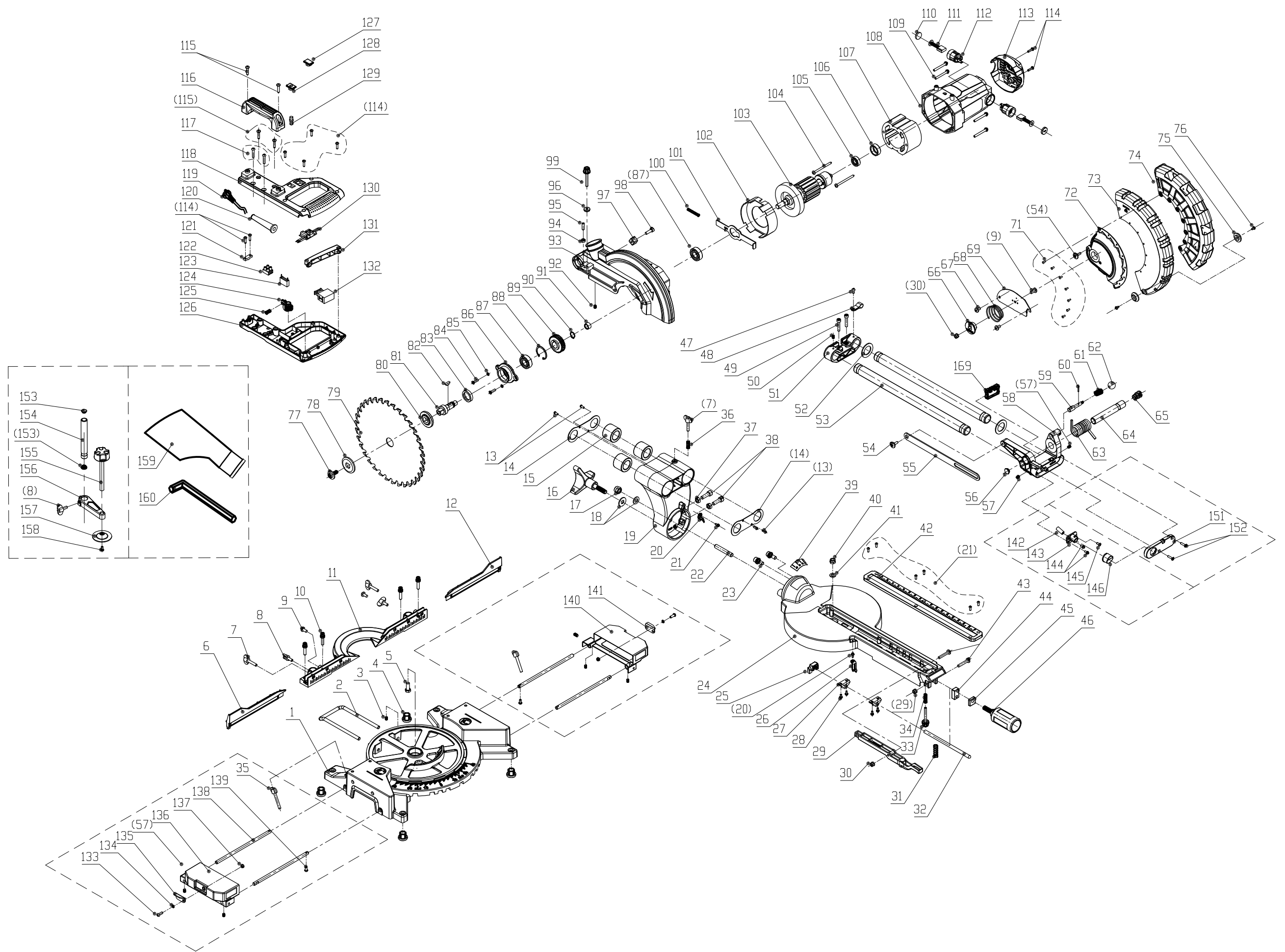


# A





## Ersatzteile / Spare parts

# HM254

**Kappzugsäge**  
**Slide Compound Mitre Saw**

**5901216942**  
**0164**

update:

Skizze	Art.Nr.	Benennung	description
A 1,4,5	5901215001	Grundgestell	Base
A 2	5901216001	Bügel	Rear support frame
A 3	02091620	Gewindestift	Hexagon socket set screw
A 4	5901215017	Gummifuß	rubber foot
A 5	02093365	Sechskantsschraube M8x20	hexagon bolt
A 6	5901215003	Anschlag verstellbar links	Left movable arm
A 7	5901215004	Flügelschraube M6x30	Butterfly screw
A 11	5901215005	Anschlag	Locator
A 12	5901215031	Anschlag verstellbar rechts	Right movable arm
A 16	5901215006	Verstellhebel	Angle lock handwheel
A 19,15	5901216002	Lagergehäuse	connecting seat
A 24	5901216003	Tisch	disk
A 29	5901216004	Arretierhebel	fixed link
A 33,34	3901223016	Gummifuß mit Feder	Lock knob assy.
A 40	02098505	Sechskantmutter selbstsichernd M8	Type 2 non-metallic hexagonal lock nut
A 41	5906202057	Scheibe Ø8/Ø16x1,2	Flat pad
A 42,21	5901215010	Tischeinlage mit Schrauben	table insert with screws
A 46	5901215008	Drehgriff	105C side handle
A 53,58	5901216005	Führungrohre mit Gehäuse	Pull rod & Bracket assy
A 55	5901216006	Führungsstange	Connecting rod
A 63	5901216007	Feder groß	Large torsion spring
A 66-76	5901216008	Sägeblattschutz kpl.	Transparent cover assy
A 77	3401203017	Schraube mit Flansch M8x20 links	Saw blade fixing screw
A 78	5901215011	Sägeblattflansch außen	External pressure plate
A 80	5901216009	Sägeblattflansch innen	Inner pressure plate
A 81	5901216010	Sägeblattwelle	Output shaft
A 87	06406202	Kugellager 6202RS	Bearing
A 101	5901216011	Verriegelungshebel	Shaft lock
A 103	5901216012	Rotor	Rotor
A 105	06406000	Rillenkugellager 6000RS	Bearing
A 107	5901216013	Stator	Stator
A 111	5901216014	Kohlebürstensatz (1 Satz = 2 Stück)	Brush
A 113	5901216015	Motorabdeckung	Back cover
A 116	5901215018	Handgriff	Handle
A 118,127	5901216016	Griff oben	Upper handle & plastic cover
A 123	3906401014	Kondensator 0,33µF	Capacitance
A 126	5901216017	Griff unten	Lower handle
A 130	5901215020	Platine	Circuit board
A 131	5901216018	Schalterbetätigung	Switch trigger
A 132	5901216019	Schalter	switch
A 133-129,57,15	5901215023	Werkstückauflage kpl.	workpiece support
A 141-146	5901216020	Laser kpl.	Laser assy.
A 151	5901216021	Laserabdeckung	Laser holder
A 153-157,8	5901215026	Werkstückspanner kpl.	clamping block assy
A 159	5901215027	Spänesack - Scheppach	Bag spring (+ bag)